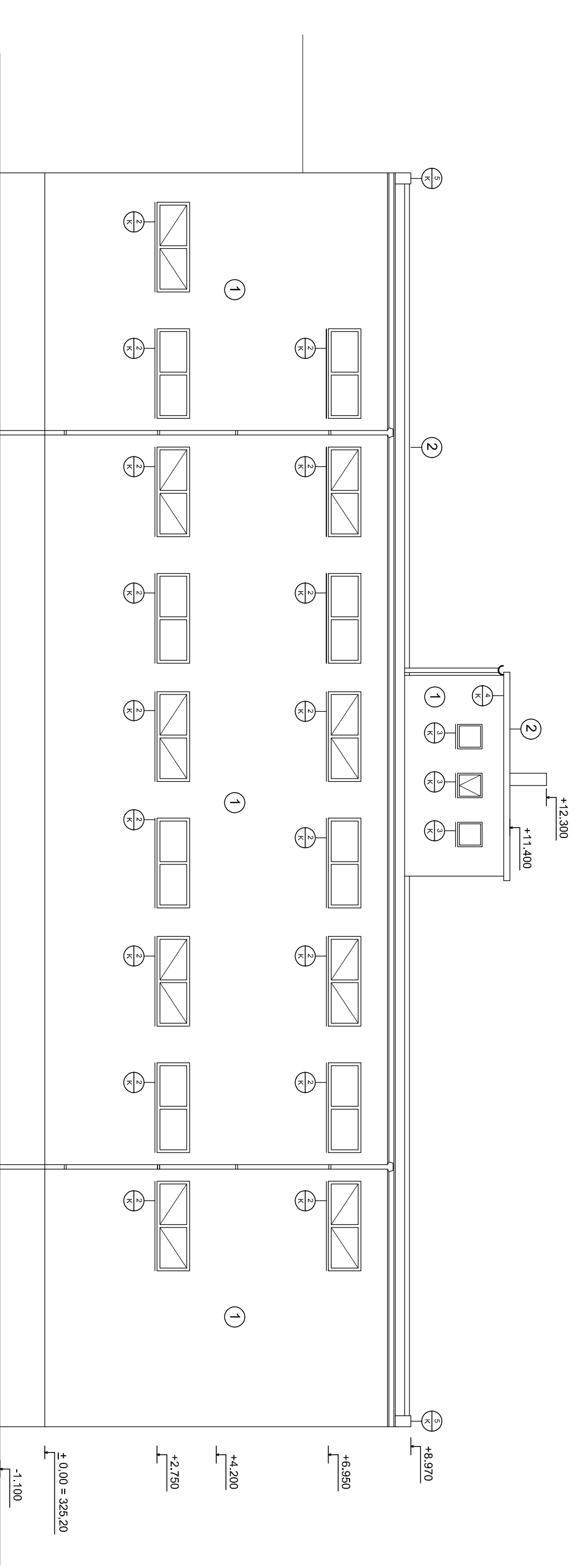


NOVÝ STAV - POHLED VÝCHODNÍ - SKLAD č. 30



SPECIFIKACE ÚPRAV PLOCH

- ① ZATEPLOVACÍ SYSTÉM MAXIT 140 PS – TL. IZOLANTU 140mm
OSTĚNÍ, NADPAŽÍ A PARAPETŮ OKEN A DVEŘÍ TL. IZOLANTU 50mm
IZOLANT PROVĚST Z DESEK STABILIZOVANÉHO POLYSTYRENU
- ② ZATEPLOVACÍ NĚSTŘÍK PUR PĚNOU – TL. IZOLANTU 100mm
UZAVŘENO NĚTŘEM ODOLNÝM PROTI UV ZÁŘENÍ

SPECIFIKACE KLEMPÍŘSKÝCH PRACÍ

- ② OPLECHOVÁNÍ PARAPETŮ NOVÝCH OKEN 2200x800mm
– TITANZINKOVÝ PLECH TL. 0,7mm, R.Š. 600mm, BEZ NĚTĚRU
- ③ OPLECHOVÁNÍ PARAPETŮ STÁVAJÍCÍCH OKEN 600x600mm
– TITANZINKOVÝ PLECH TL. 0,7mm, R.Š. 600mm, BEZ NĚTĚRU
- ④ OPLECHOVÁNÍ ATIKY
– TITANZINKOVÝ PLECH TL. 0,7mm, R.Š. 700mm, BEZ NĚTĚRU
- ⑤ OPLECHOVÁNÍ ATIKY
– TITANZINKOVÝ PLECH TL. 0,7mm, R.Š. 800mm, BEZ NĚTĚRU

| | | | |
|----------------------|--|---------------------------------|---------------|
| INVESTOR | MIRLAND s.r.o. Bakov nad Jizerou | | |
| GENERALNÍ PROJEKTANT | SP Projekt spol. s r.o. | | |
| PROJEKTANT | VYPRACOVAL | KONTROLA | |
| ING. PETR DUCHÁČEK | ING. PETR DUCHÁČEK | ING. ARCH. L. MACHOVÁ | |
| AKCE | AREÁL VAZAČKA – NOVÝ STAV REKONSTRUKCE OBJEKTU č.30 | | |
| OBSAH PŘÍLOHY | | ČÍSLO ZAKÁZKY | ČÍSLO PŘÍLOHY |
| POHLED VÝCHODNÍ | | ČÁST | 31 |
| | | ČÍSLO KOPIE | 2 A4 |
| | | POČET FORMÁTŮ | 2 A4 |
| | | DATUM | 02/2008 |
| | | MĚŘÍTKO | 1:100 |
| | | DOKUMENTACE | DSP |
| | | ČÍSLO ZAKÁZKY | |
| | | Projeková a inženýrská kancelář | |
| | | SOCIÁLNĚSKÁ 13, 170 00 PRÁHA 7 | |