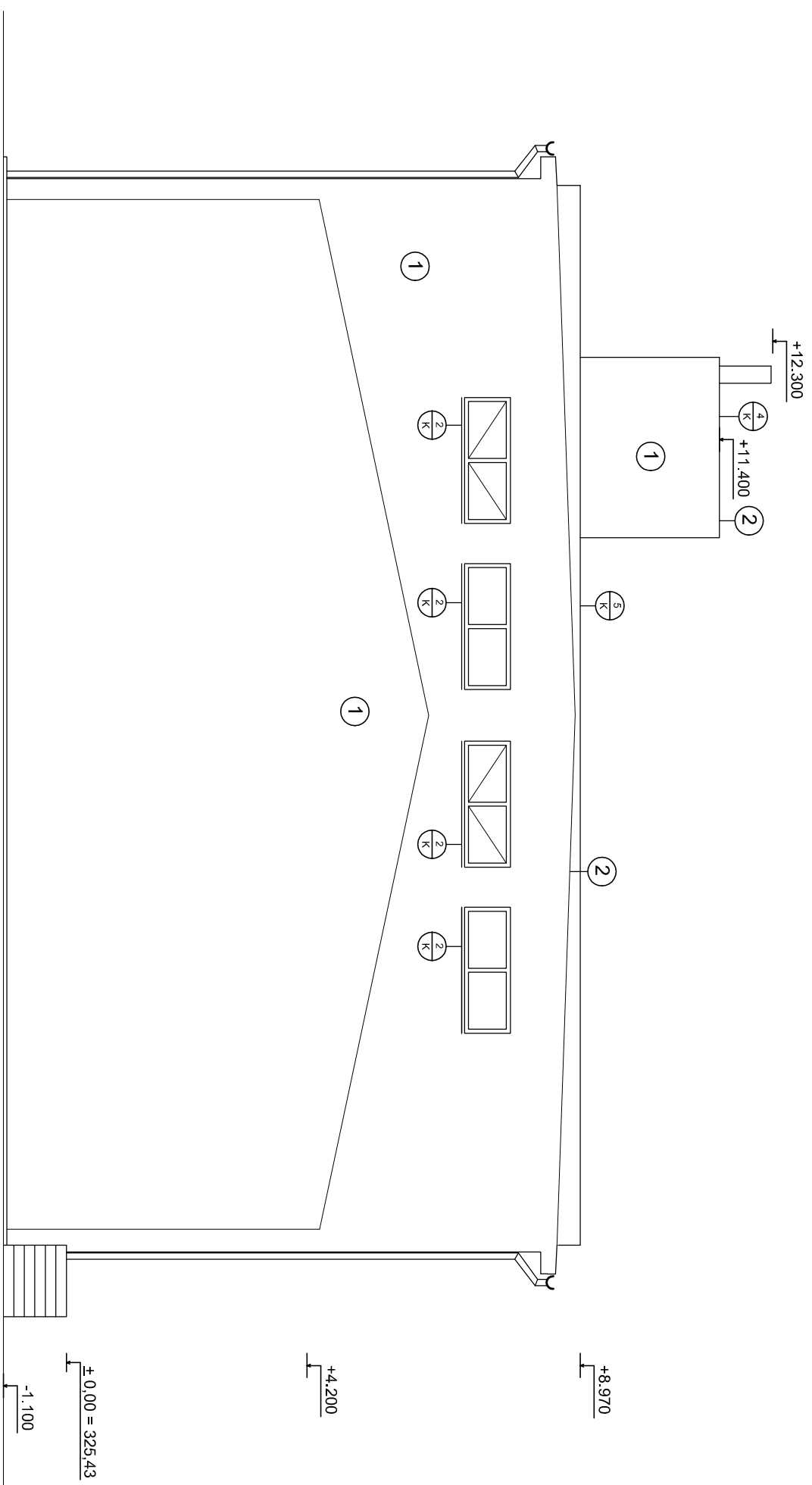


POHLED SEVERNÍ - SKLAD č. 29



**SPECIFIKACE ÚPRAV PLOCH**

- ① ZATEPLOVACÍ SYSTÉM MAXIT 140 PS – TL. IZOLANTU 140mm  
OSTĚNÍ, NADPAŽÍ A PARAPETŮ OKEN A DVEŘÍ TL. IZOLANTU 50mm  
IZOLANT PROVĚST Z DESEK STABILIZOVANÉHO POLYSTYRENU
- ② ZATEPLOVACÍ NASTŘÍK PUR PĚNOU – TL. IZOLANTU 100mm  
UZAVŘENO MATERIEM ODOLNĚM PROTI UV ZÁŘENÍ

**SPECIFIKACE KLEMPÍŘSKÝCH PRACÍ**

- ② OPLECHOVÁNÍ PARAPETŮ NOVÝCH OKEN 2200x800mm  
– TITANZINKOVÝ PLECH TL. 0,7mm, R.Š. 800mm, BEZ NÁTĚRU
- ④ OPLECHOVÁNÍ ATIKY  
– TITANZINKOVÝ PLECH TL. 0,7mm, R.Š. 700mm, BEZ NÁTĚRU
- ⑤ OPLECHOVÁNÍ ATIKY  
– TITANZINKOVÝ PLECH TL. 0,7mm, R.Š. 800mm, BEZ NÁTĚRU

INVESTOR	MIRLAND s.r.o. Bakov nad Jizerou	<p><b>SP Projekt</b> spol. s r.o.</p> <p>Projektová a inženýrská kancelář SOCHAŘSKÁ 13, 170 00 PRAHA 7</p>	
GENERALNÍ PROJEKTANT	SP Projekt spol. s r.o.		
PROJEKTANT	VYPRACOVAL		KONTROLA
ING. PETR DUCHÁČEK	ING. PETR DUCHÁČEK		ING. ARCH. L. MACHOVÁ
AKCE	AREÁL VAZAČKA – NOVÝ STAV REKONSTRUKCE OBJEKTU č.29		
ČÍSLO ZAKÁZKY	DOKUMENTACE		DSP
MĚŘÍTKO	DATUM		1:100 02/2008
POČET FORMÁTŮ	ČÍSLO KOPIE		2 A4
OBSAH PŘÍLOH		ČÁST	ČÍSLO PŘÍLOH
POHLED SEVERNÍ			26