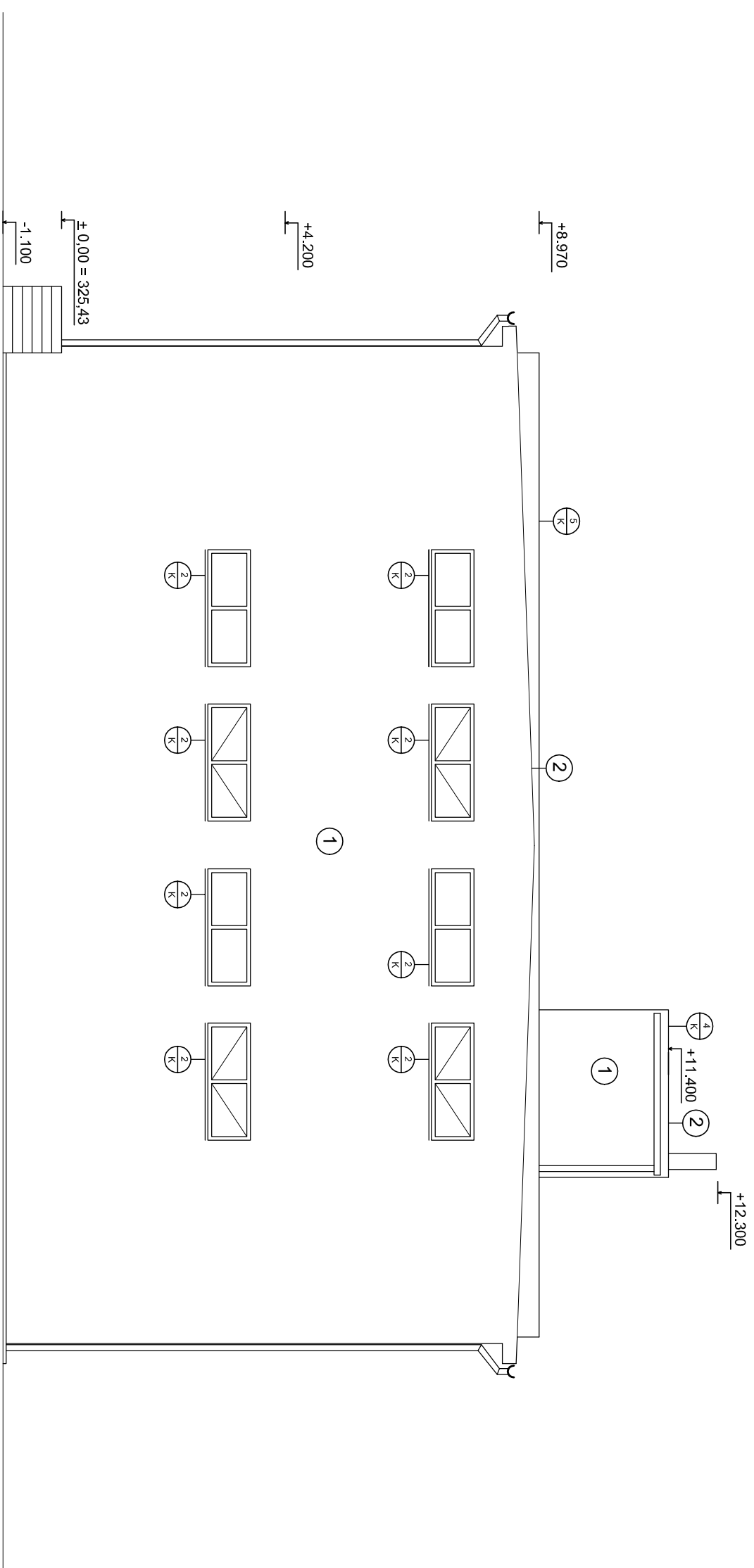


# POHLED JIŽNÍ - SKLAD č. 29



## SPECIFIKACE ÚPRAV PLOCHŮ

- ① ZATEPLOVACÍ SYSTÉM MAXIT 140 PS – TL. IZOLANTU 140mm  
OSTĚNÍ, MADPAŽÍ A PARAPETU OKEN A DVEŘÍ TL. IZOLANTU 50mm  
IZOLANT PROVĚST Z DESEK STABILIZOVANÉHO POLYSTYRENU
- ② ZATEPLOVACÍ NÁSTRIK PUR PĚNOU – TL. IZOLANTU 100mm  
UZAVŘENO NĚTEREM ODOLNÝM PROTI UV ZÁŘENÍ

## SPECIFIKACE KLEMPŘÍSKÝCH PRACÍ

- ② OPLECHOVÁNÍ PARAPETU NOVÝCH OKEN 2200x800mm
- ③ – TITANZINKOVÝ PLECH TL. 0,7mm, R.Š. 600mm, BEZ NĚTĚRU
- ④ OPLECHOVÁNÍ ATIKY
- ⑤ – TITANZINKOVÝ PLECH TL. 0,7mm, R.Š. 700mm, BEZ NĚTĚRU
- ⑥ OPLECHOVÁNÍ ATIKY
- ⑦ – TITANZINKOVÝ PLECH TL. 0,7mm, R.Š. 800mm, BEZ NĚTĚRU

INVESTOR	MIRLAND s.r.o. Bakov nad Jizerou	<b>SP Projekt</b> spol. s r.o. Projektová a inženýrská kancelář SOCHAŘSKÁ 13, 170 00 PRAHA 7
GENERÁLNÍ PROJEKTANT	SP Projekt spol. s r.o.	
PROJEKTANT	VYPRACOVAL	
ING. PETR DUCHÁČEK	ING. PETR DUCHÁČEK	
ING. PETR DUCHÁČEK	ING. ARCH. L. MACHOVÁ	KONTROLA DATUM POČET FORMÁTŮ ČÍSLO KOPIE
AKCE	AREÁL VAZAČKA – NOVÝ STAV REKONSTRUKCE OBJEKTU č.29	ČÍSLO ZAKÁZKY DOKUMENTACE MĚŘÍTKO DATUM POČET FORMÁTŮ ČÍSLO KOPIE
OBSAH PŘÍLOHY	POHLED JIŽNÍ	ČÍSLO PŘÍLOHY
		25