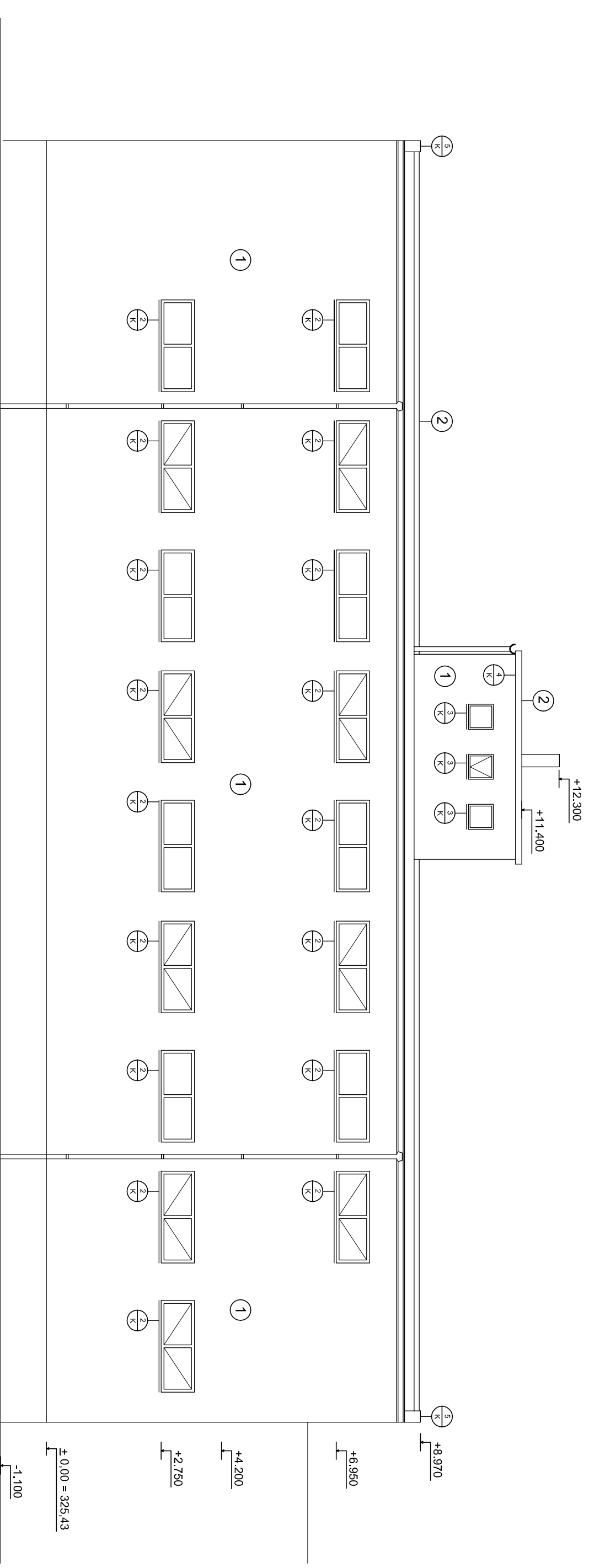


NOVÝ STAV - POHLED VÝCHODNÍ - SKLAD č. 29



OBJEKT č.29 NOVÝ SKLAD MRAMORU

SPECIFIKACE ÚPRAV PLOCH

- ① ZATEPLOVACÍ SYSTÉM MAXIT 140 PS – TL. IZOLANTU 140mm
OSTĚNÍ, MADPAŽÍ A PARAPETŮ OKEN A DVEŘÍ TL. IZOLANTU 50mm
IZOLANT PROVĚST Z DESEK STABILIZOVANÉHO POLYSTYRENU
- ② ZATEPLOVACÍ NASTŘÍK PUR PĚNOU – TL. IZOLANTU 100mm
UZAVŘENO NÁTĚREM ODOLNÝM PROTI UV ZÁŘENÍ

SPECIFIKACE KLEMPŘÍSKÝCH PRACÍ

- ② OPLECHOVÁNÍ PARAPETŮ NOVÝCH OKEN 2200x800mm
– TITANZINKOVÝ PLECH TL. 0,7mm, R.Š. 600mm, BEZ NÁTĚRU
- ③ OPLECHOVÁNÍ PARAPETŮ STÁVAJÍCÍCH OKEN 600x600mm
– TITANZINKOVÝ PLECH TL. 0,7mm, R.Š. 600mm, BEZ NÁTĚRU
- ④ OPLECHOVÁNÍ ATIKY
– TITANZINKOVÝ PLECH TL. 0,7mm, R.Š. 700mm, BEZ NÁTĚRU
- ⑤ OPLECHOVÁNÍ ATIKY
– TITANZINKOVÝ PLECH TL. 0,7mm, R.Š. 800mm, BEZ NÁTĚRU

INVESTOR	MIRLAND s.r.o. Bakov nad Jizerou	SP Projekt spol. s r.o. Projektová a inženýrská kancelář SOCHAŘSKÁ 13, 170 00 PRÁHA 7
GENERALNÍ PROJEKTANT	SP Projekt spol. s r.o.	
PROJEKTANT	VYPRACOVAL	
ING. PETR DUCHÁČEK	ING. PETR DUCHÁČEK	
ING. PETR DUCHÁČEK	ING. ARCH. L. MACHOVÁ	KONTROLA ČÍSLO ZAKÁZKY DOKUMENTACE MĚŘÍTKO DATUM POČET FORMÁTŮ ČÍSLO KÓPIE ČÁST
AREÁL VAZAČKA – NOVÝ STAV REKONSTRUKCE OBJEKTU č.29		DSP 1:100 02/2008 2 A4
OBSAH PŘÍLOHY POHLED VÝCHODNÍ		ČÍSLO PŘÍLOHY 24