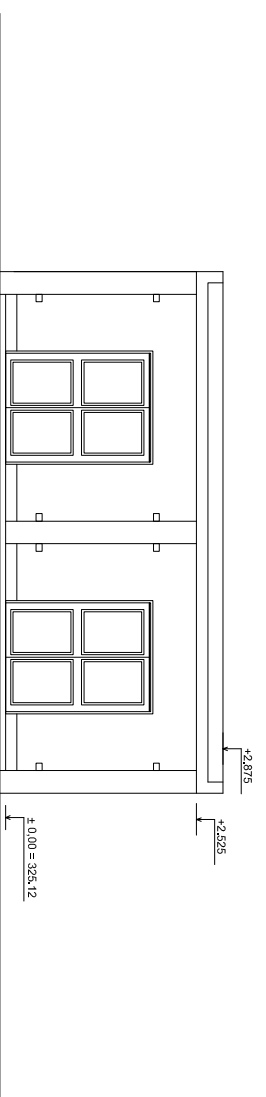
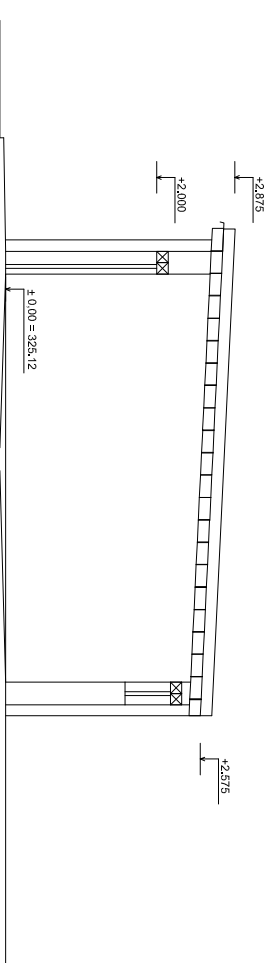


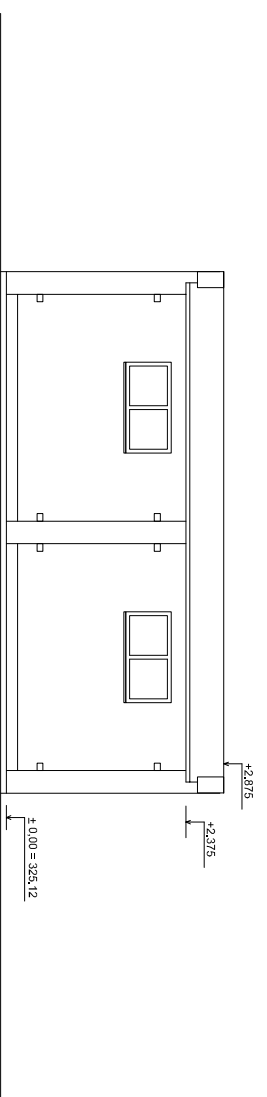
POHLED VÝCHODNÍ - DVOUGARÁŽE č. 33



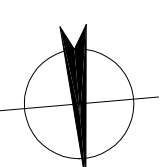
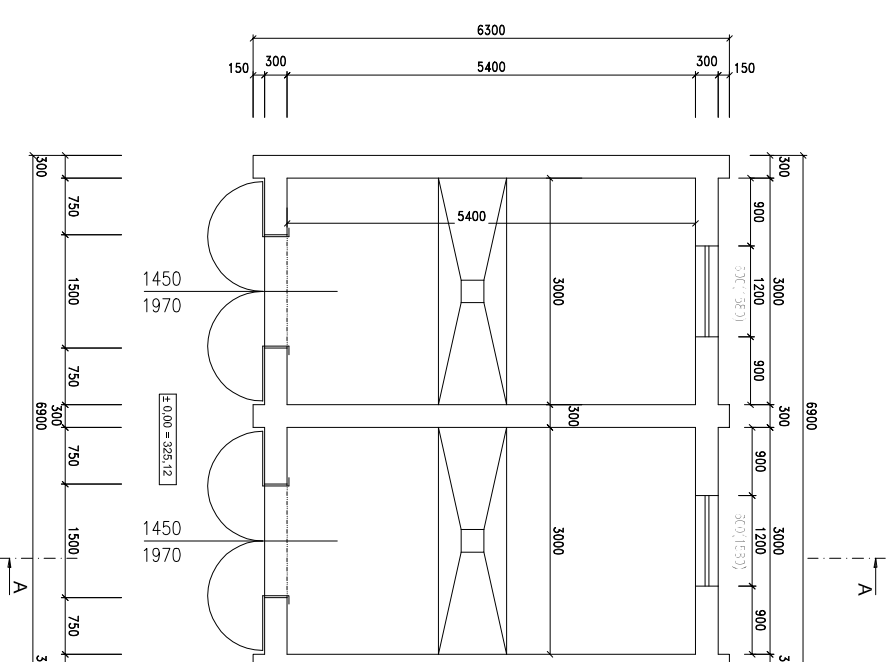
ŘEZ A-A - DVOUGARÁŽE č. 33



POHLED ZAPADNÍ - DVOUGARÁŽE č. 33



PŮDORYS DVOUGARÁŽE č. 33



| | | | |
|---|----------------------------------|--|---|
| INVESTOR | MIRLAND s.r.o. Bakov nad Jizerou | <p>SP Projekt spol. s r.o.</p> <p>Projektová a inženýrská kancelář SOCHAŘSKÁ 13, 170 00 PRAHA 7</p> | |
| GENERÁLNÍ PROJEKTANT | SP Projekt spol. s r.o. | | |
| PROJEKTANT | VYPRACOVAL | | <p>ČÍSLO ZAKÁZKY</p> <p>DOKUMENTACE DSP</p> <p>MĚŘÍTKO 1:100</p> <p>DATUM 01/2008</p> |
| ING. PETR DUCHÁČEK | ING. PETR DUCHÁČEK | | <p>POČET FORMÁTŮ 2 A4</p> <p>ČÍSLO KOPIE ČÁST</p> |
| | ING. ARCH. L. MACHOVÁ | | <p>ČÍSLO PŘÍLOHY</p> |
| <p>AREÁL VAZAČKA – PŮVODNÍ STAV REKONSTRUKCE DVOUGARÁŽE č. 33</p> | | <p>POHLEDY, PŮDORYS ŘEZ A – A</p> | |
| <p>OBSAH PŘÍLOHY</p> | | <p>16</p> | |